

Grazie per avere scelto un nostro prodotto.

Questo asciugacapelli a parete è pensato per essere utilizzato negli hotel e per tutta la famiglia, per asciugare i capelli e la pelle.

## Parti del prodotto

1. Beccuccio dell'asciugacapelli
2. Base anteriore dell'asciugacapelli
3. Pulsante di regolazione della velocità
4. Pulsante di accensione
5. Base inferiore dell'asciugacapelli
6. Interruttore principale

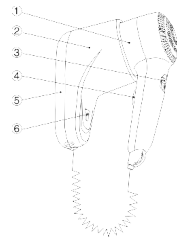


FIGURA 1



## Asciugacapelli a parete

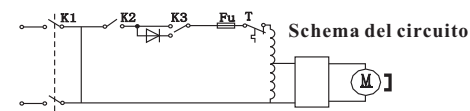
## Caratteristiche

1. Bassa potenza per un risparmio energetico garantito
2. Bassa rumorosità
3. 2 velocità regolabili
4. Materiale ABS di buona qualità e igienico
5. Facile da installare
6. Protezione da surriscaldamento

## Modalità di utilizzo

Accendere l'asciugacapelli premendo il pulsante.

Premere il pulsante sul supporto per regolare la velocità della ventola e regolare l'aria tra max e min.



## Attenzione alla tensione elettrica

1. Assicurarsi che la tensione sia corretta e stabile.
2. Non utilizzare l'asciugacapelli con le mani bagnate.
3. Supervisionare i bambini, per assicurarsi che non giochino con l'apparecchio.
4. Non lasciare che persone con ridotte capacità fisiche, sensoriali o mentali, o senza l'esperienza o le conoscenze necessarie, utilizzino l'apparecchio, senza la dovuta supervisione o senza aver loro fornito le istruzioni necessarie.
5. Se il cavo di alimentazione è danneggiato, deve essere sostituito dal costruttore, dall'agente addetto alla manutenzione o da altro personale qualificato, per evitare possibili danni.

## Pulizia e manutenzione

1. Scollegare la spina dalla presa.
2. Pulire il corpo dell'asciugacapelli e il cavo con un panno morbido inumidito con un detergente neutro.
3. Durante l'uso dell'asciugacapelli, tenere premuto il pulsante per farlo funzionare per 1 minuto, quindi rilasciare il pulsante e lasciarlo raffreddare per 30 secondi.

## Parti necessarie

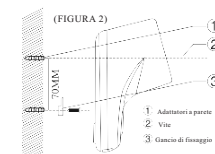
1. Manuale dell'utente
2. 2 viti
3. 2 adattatori a parete
4. 1 pannello di fissaggio dell'asciugacapelli

## Avvertenza:

**Non installare l'asciugacapelli su una parete bagnata.**

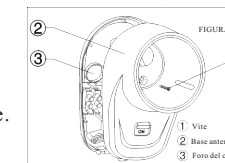
## Installazione 1

1. Realizzare 2 fori con un diametro di 6 mm, facendo riferimento alla FIG. 2
2. Inserire gli adattatori a parete all'interno dei fori, fissare il prodotto utilizzando una delle viti fornite in dotazione.
3. Inserire la spina nella presa e accendere l'interruttore principale per azionare l'asciugacapelli.



## Installazione 2

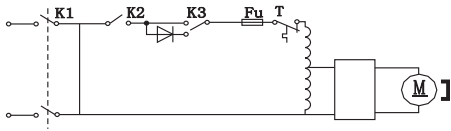
1. Separare la base anteriore dalla base inferiore e rimuovere il cavo di alimentazione come illustrato nella FIG. 3.
2. Inserire le viti negli appositi fori e riposizionare il cavo nella stessa posizione una volta collegato.
3. Riasssemblare la base anteriore sulla base inferiore.
4. Fissare l'asciugacapelli sulla parete.
5. Inserire la spina nella presa e accendere l'interruttore principale per azionarlo.



# How to use

Turn on the power, pressing the button when dry hair.  
Push the button on holder to adjust the wind speed. As Max&Min air.

### Circuit Diagram



# Warm Attention

1. Make sure the voltage is right and stable.
2. Don't operate the hair dryer when hands are wet.
3. Children should be supervised to ensure that they do not play with the appliance.
4. Don't let persons with reduced physicals, sensory or mental capabilities, or lack of experience and knowledge, unless they have been given supervision or instruction.
5. If the supply cord is damaged, it must be replaced by the manufacturer, service agent or similarly qualified persons in order to avoid a hazard.

# Clean&Maintenance

1. Take the plug off from the socket.
2. Clean the hair dryer body and wire with soft cloth in neutral liquid.
3. When drying hair, press the start button to make it work about 1 minute, then loose the button to cool it down for 30sec.

# Wall Mount Hair Dryer

110V-60Hz, 1200W

# Necessary parts

1. Manual of user
2. 2 pcs screws
3. 2 pcs wall plugs
4. 1 pcs dryer fixing board

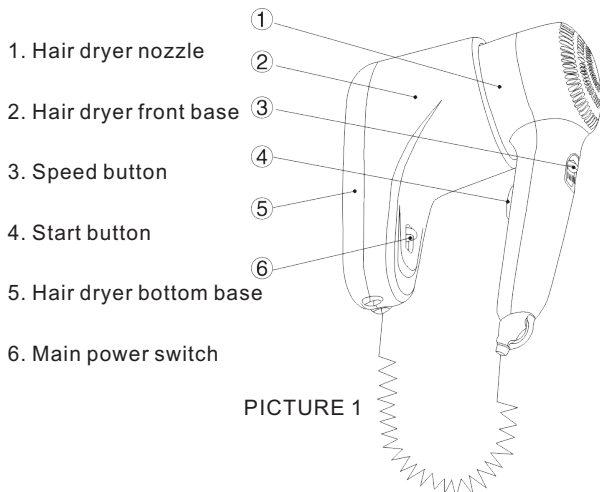
Thank you for using our product.

It is a wall-mount hair dryer, designed for hotel and family appliance, to dry hair and skin.

# Feature

1. Low power, save energy
2. Low noise
3. 2-speed wind to adjust
4. Good ABS material, hygienic
5. Easily installed.
6. Over-heated protection

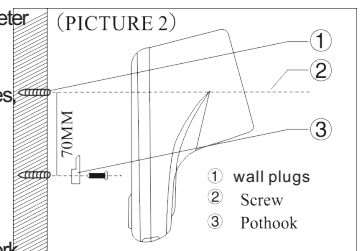
# The parts of the product



**Warn: Don't install the hair dryer onto the wet wall.**

# Installation 1

1. Please drill 2 holes in 6mm diameter according to PIC2
2. Insert the wall plugs inside the holes, fix the pothook onto one screw, and fix the dryer onto the wall.
3. Insert the plug into the socket, turn on the main power to make it work.



# Installation 2

1. Separate the front base with bottom base, eliminate the power cord like PIC 3.
2. Screw the screws through wire-in hole, and place the cord back in the same location after connected.
3. Then assemble together the front base and bottom base.
4. Fix the dryer onto the wall.
5. Insert the plug into the socket, turn on the main power to make it work.

